

Basatop[®] SP 80

Engrais complet, partiellement enrobé pour gazons de terrains de sport, gazons urbains, parcs et jardins publics et départs de golfs.

→ Propriétés

Sa pellicule enrobante élastique (Poligen) d'une épaisseur très régulière et sa formulation en granulés vrais et fins permettent une libération progressive et fiable sur plusieurs mois pour couvrir les besoins nutritifs des gazons.

Conditionnement : sac de 25 kg



Fertilisation
Écologiquement
Responsable

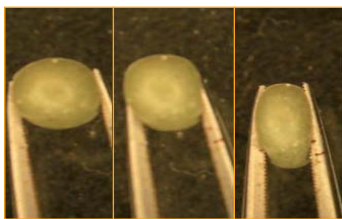
→ Mode de fonctionnement

L'eau du sol pénètre dans le granulé et dissout les éléments nutritifs, formant une solution nutritive concentrée.

La pellicule d'enrobage assure alors une lente et uniforme libération de ces éléments.



→ Les avantages



Une pellicule enrobante élastique et d'épaisseur très régulière pour une libération progressive fiable

→ Un engrais performant

- **20% des granulés sont à effet immédiat** pour nourrir les gazons dès l'épandage de l'engrais.
- **80% des granulés sont enrobés** pour un gazon très dense avec une pousse régulière et sans à coups pendant 4 à 5 mois.

→ Un engrais de qualité

- **Les granulés sont vrais** : chaque granulé a strictement la même composition permettant un apport homogène des éléments nutritifs sur toute la surface fertilisée.
- Pour les granulés enrobés, tous les éléments nutritifs bénéficient d'une libération prolongée.
- **La nouvelle granulométrie fine est comprise entre 1 et 2,5 mm** pour un plus grand nombre de granulés par m².
- **Un engrais qui ne fait aucune poussière** au moment de l'épandage.

→ Un plus pour l'environnement

- Contrôle strict des matières premières servant à sa fabrication et en particulier les métaux lourds.
- **Réduction des pertes par lessivage** dans les nappes phréatiques (**moins de 1%**).
- **Réduction des pertes par volatilisation dans l'air** (**Basatop® SP 80 ne contient pas d'urée**).
- **Augmentation de la capacité des plantes à capter le CO₂** de l'air (gaz responsable du réchauffement climatique).

→ Domaines d'application et doses d'emploi

Domaines d'application	Doses d'emploi	Période d'utilisation
Terrains de sports	30 à 40 g/m ²	Avril à septembre
Gazons de parcs et jardins	30 g/m ²	Avril à septembre
Départs de golfs	30 g/m ²	Avril à septembre
Gazons extensifs	20 à 30 g/m ²	Avril à septembre

Recommandation d'emploi :

- Effectuer l'apport de **Basatop® SP 80** après une tonte rase.
- Faire suivre l'épandage d'un arrosage pour favoriser la descente des granulés au plateau de tallage.
- Attendre 5 jours après application avant la nouvelle tonte.
- L'action de **Basatop® SP 80** dépend de la température. Il est conseillé de l'utiliser d'avril à septembre en alternance avec **Basatop® Floreve**.
- Pour la fertilisation d'hiver (novembre-décembre), il est préférable d'utiliser **Floranid® Club** à 30-40 g/m².

Basatop® SP 80 convient particulièrement quand on recherche un résultat de qualité en limitant les déchets de tonte. La qualité d'épandage sans aucune poussière est un bénéfice appréciable pour l'utilisateur.



→ Composition

ENGRAIS CE

Engrais NPK 20+5+10 (+3+12,5)

20% d'azote (N) dont :

- 9,5 nitrique
- 10,5 ammoniacal

5% d'anhydride phosphorique (P₂O₅) soluble dans le citrate d'ammonium neutre et dans l'eau dont 2,5 soluble dans l'eau

10% d'oxyde de potassium (K₂O) soluble dans l'eau

3% d'oxyde de magnésium (MgO) total dont 2,4 soluble dans l'eau.

12,5% d'anhydride sulfurique (SO₃) total dont 10 soluble dans l'eau.

0,02% Bore - 0,01% Zinc

Engrais pauvre en chlore.



COMPO France S.A.S.
Division COMPO Professionnel
49, avenue Georges Pompidou
92593 Levallois-Perret Cedex
Tél. : 01 49 64 59 78 - Fax : 01 49 64 59 90
www.compo-pro.fr



imprimé sur papier recyclé