

# Larvex

*engrais bio-gazon*

**ÉLÉMENTS NUTRITIFS  
100 % NATURELS**



**AIL**

**SOJA**



**POUR UNE PELOUSE  
EN PLEINE FORME**

**6 kg** jusqu'à **200 m<sup>2</sup>**

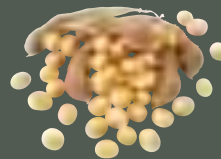
✓ Résultat après 4 semaines

✓ Épandre / incorporer dans le sol

**L'AIL** est une plante avec beaucoup d'avantages pour la santé humaine. Mais l'ail contient également des substances nutritives de grande valeur pour les plantes. L'azote présent donne un puissant effet stimulant au gazon.



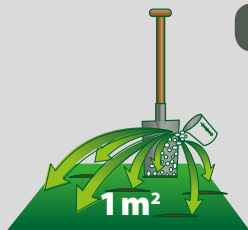
**LE SOJA**, est une des ressources naturelles les plus précieuses. Les fèves de soja sont riches en protéines et autres éléments nutritifs indispensables. Tout comme l'ail, le soja stimule la croissance de la vie microbienne du sol ce qui favorise le développement des nouvelles racines de l'herbe.



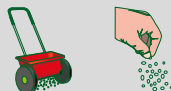
**LARVEX®: INNOVANT, 100% NATUREL ET COMPLÈTEMENT RENOUVELABLE.**

### LARVEX®: une composition unique

- ✓ Le résultat d'une recherche et une expertise BSI approfondies
- ✓ Ne contient que des matières premières 100% organiques et renouvelables
- ✓ Les éléments nutritifs sont libérés très progressivement et sur une très longue période



### LARVEX® BIO-GAZON en pratique:



1 ✓ 1<sup>re</sup> méthode: **ÉPANDRE** à raison de  $30 \text{ g/m}^2 = 3 \text{ kg} / 100 \text{ m}^2$

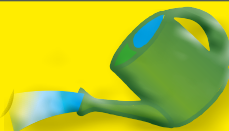
2 ✓ 2<sup>e</sup> méthode: **INCORPORER DANS**

**LE SOL:** très apte pour gazons affaiblis. Faites avec une bêche **10 à 20 fentes par m<sup>2</sup>**, répartissez **30 à 100 g/m<sup>2</sup>** dans les fentes et refermez-les.

### QUAND APPLIQUER LARVEX®?



**IMPORTANT**



J F M A M J J A S O N D

Il est à conseiller, d'arroser abondamment immédiatement après l'épandage (ou des pluies naturelles abondantes), même jusqu'à 20 litres par m<sup>2</sup>. Arrosez de nouveau le lendemain +/- 20 litres par m<sup>2</sup>. En faisant ainsi, le produit se répartit parfaitement dans la zone où se trouvent les racines, ce qui optimise l'action du produit. Le gazon se renforce et forme de nouvelles racines. Après 3 à 4 semaines, la différence avec les zones non traitées sera remarquable. Larvex agit environ 2 à 3 mois; répéter le traitement peut être nécessaire ou souhaitable.

SARL GAZONEO 52 rue Pasteur  
59490 Somain  
Tél : 06 52 92 49 53  
Mail : [contact@gazoneo.fr](mailto:contact@gazoneo.fr)  
Site : [www.gazoneo.fr](http://www.gazoneo.fr)



Garanties: Mélange d'engrais organiques azotés  
5% d'azote organique provenant de farine de tourteaux d'oléagineux (soja) et de l'ail (*Allium sativum*)

6 kg e